

TEMAVECO S.L.

Polígono Industrial Recisur

C/Pie solo siete Nave nº12

Alcalá de Guadaira 41500 Sevilla

B 91948802



OFERTA TÉCNICA

“REMOLQUE PARA DESINFECCIÓN DE INTERIORES Y ESPACIOS ABIERTOS CON VAPOR DESINFECTANTE”

TEMAVECO

TEMAVECO S.L.

Polígono Industrial Recisur
C/Pie solo siete Nave nº12
Alcalá de Guadaira 41500 Sevilla
B 91948802



MEMORIA DESCRIPTIVA

ÍNDICE

1. OBJETO	3
2. EFECTIVIDAD DEL TRATAMIENTO	3
2.1 En interiores con sistema de vapor con BX65 modelo UP 608	3
2.2 En exteriores con sistema de vapor con BX24 modelo UP 608	3
3. EQUIPOS DE VAPOR	4
3.1 En interiores con sistema de vapor con BX65 modelo UP 608	4
3.2 En exterior con sistema de vapor con BX24 modelo UP 608	6
3.3 Montaje del modelo UP 608	7
4. ANEXOS	7



OFERTA TÉCNICA

1. OBJETO

Este documento tiene por objeto definir de forma clara y concisa el estudio de propuesta técnica de desinfección con Vapor de agua para lugares cerrados con estancias, oficinas y cabinas de vehículos de emergencia y desinfección en lugares abiertos como calles y entradas de edificios.

2. EFECTIVIDAD DEL TRATAMIENTO

2.1 En interiores con sistema de vapor con BX65 modelo UP 608

El tratamiento con vapor funciona sobrecalentando continuamente el agua a 158 ° C. Cuando se emite vapor seco a través de una lanza difusora hacia una superficie, se condensa liberando el calor contenido en él, en cambio, cuando el chorro se emite libremente, genera una espesa niebla de vapor seco que penetra en la porosidad de los materiales, y grietas de las superficies a tratar. Si el vapor lo combinamos con el producto desinfectante y descontaminante BX 65 es particularmente efectivo en la destrucción de bacterias, mohos, virus, ácaros del polvo y otros organismos.

Es un sistema polivalente, con características termodinámicas y bajo consumo de energía, que produce un choque térmico eliminando rápidamente bacterias, virus, hongos y ácaros de las superficies tratadas. Es un sistema ecológico que no contamina. Se puede usar en interiores, sin emitir gases tóxicos y se puede usar continuamente.

2.2 En exteriores con sistema de vapor con BX24 modelo UP 608

La OMS recomienda "garantizar que los procedimientos de limpieza y desinfección ambiental se sigan de manera consistente y correcta", Las pautas de las agencias internacionales están de acuerdo en las recomendaciones para desinfectar

TEMAVECO S.L.

Polígono Industrial Recisur
C/Pie solo siete Nave nº12
Alcalá de Guadaira 41500 Sevilla
B 91948802



superficies (y otros "objetos"), indicando una concentración en las soluciones de 0,5% de cloro activo.

Por ello se recomienda hacer uso de desinfectantes activos con esta concentración mínima. El BX 24 es adecuado para ello para realizar una desinfección estándar, se debe realizar los siguientes pasos :

- La mezcla de BX24 / agua se prepara a una concentración de 10 g / l. El producto BX24 debe agregarse al agua fría y mezclarse evitando la formación de espuma.
- Luego rocíe la mezcla BX24 sobre las superficies a desinfectar, de modo que estén cubiertas uniformemente. El residuo blanquecino ayudará a garantizar una correcta aplicación.
- En caso de suciedad superficial visible, use la mezcla acuosa de BX24 como tratamiento de limpieza previa, luego aplique la solución nuevamente como para el tratamiento de desinfección real.
- La desinfección requiere un tiempo de contacto del BX 24 de aproximadamente 15 minutos.
- Al final de las operaciones de desinfección, enjuague el equipo usado.

3. EQUIPOS DE VAPOR

3.1 En interiores con sistema de vapor con BX65 modelo UP 608

Este equipo está orientado por sus características a la desinfección de Vehículos y espacios cerrados. Se está utilizando para la desinfección de ambulancias, bomberos, policía y ejército, etc.

Características principales del equipo:

TEMAVECO S.L.

Polígono Industrial Recisur
 C/Pie solo siete Nave nº12
 Alcalá de Guadaíra 41500 Sevilla
 B 91948802



Modelo		200/15 BE motor a gasolina arranque eléctrico	200/15 DE motor diesel arranque eléctrico
Presión ajustable	Bar psi	25 ÷ 200 (362 ÷ 2900)	25 ÷ 200 (362 ÷ 2900)
Caudal ajustable	l/h (gph)	200 ÷ 900 (53 ÷ 237)	200 ÷ 900 (53 ÷ 237)
Temperatura del agua a la salida (max.)	°C (°F)	180 ÷ 30 (356 ÷ 86)	180 ÷ 30 (356 ÷ 86)
Potencia del motor	HP	13,5	10
Potencia eléctrica disponible	KW/h	1,2	1,2
Potencialidad térmica caldera	kcal/h	72.000	72.000
Capacidad depósito de combustible	l (gal.)	22 (5,80)	22 (5,80)
Dimensiones (cm)	L	85 cm. (33,46 in.)	85 cm. (33,46 in.)
	A	85 cm. (33,46 in.)	85 cm. (33,46 in.)
	A	85 cm. (33,46 in.)	85 cm. (33,46 in.)
Peso	Kg (lb)	220 kg. (485)	220 kg. (485)

Accesorios standard

Nombre	Descripción - Uso
WW 108	Lanza de lavado con: pistola completa de regulación de la presión, terminal térmicamente aislado de 90 cm, dosificador de detergentes con control desde la lanza, boquilla de lavado.
Manguera	Manguera de alta presión, tipo R2, de doble malla de acero, con terminales roscados. Longitud: 10 metros
Manuales	Completo manual de instalación, uso, guía de posibles fallas y soluciones, guía de mantenimiento preventivo y completo manual de planos de despiece para ordenar repuestos.

Equipo utilizado por un solo operario manualmente dirigiendo la lanza hacia en punto de desinfección.

TEMAVECO S.L.

Polígono Industrial Recisur
C/Pie solo siete Nave nº12
Alcalá de Guadaira 41500 Sevilla
B 91948802



Para más información ver anexos

3.2 En exterior con sistema de vapor con BX24 modelo UP 608

Este equipo está orientado por sus características a la desinfección de calles espacios abiertos, exterior de vehículos y lugares de paso o entrada de edificios utilizando agua fría y desinfectante BX 24.

Para la desinfección existen distintas posibilidades utilizando el mismo equipo, pero con distintos accesorios.



El modelo UP 608 está diseñado con los siguiente Equipo y accesorios:

- Equipo Bomba de alta presión y Vapor

Características definidas en el capítulo anterior

- Lanza de alta presión

Lanza especial para trabajar en alta presión y boquilla para vapor de agua cuenta además con 10 m de manguera para poder actuar en lugares a distancia del conjunto del equipo soportado en un remolque

- Accesorios de rociadores

Se trata de una barra especial con boquillas colocadas estratégicamente para realizar la desinfección de calles. Se puede colocar en la trasera del vehículo o en la delantera del vehículo.

Para más información ver ficha adjunta.



TEMAVECO S.L.

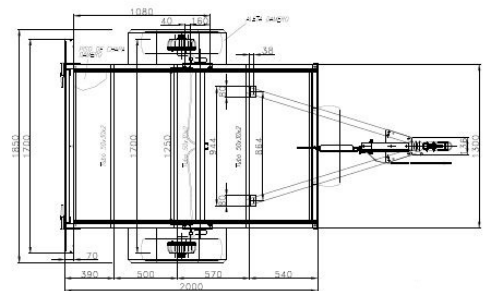
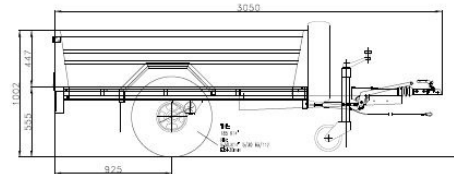
Polígono Industrial Recisur
C/Pie solo siete Nave nº12
Alcalá de Guadaira 41500 Sevilla
B 91948802



3.3 Montaje del modelo UP 608

REMOLQUE IR-1000/2015-45 CON FRENO + LONA ALTA

- MEDIDAS: 2000x1500x450
- CHASIS PARA LA CARGA INDICADA
- RUEDA JOCKEY
- 3 RUEDAS 175x13" (Incluye repuesto)
- EJE 1000 KGS. CON FRENO
- CABEZAL 1000 KGS, bola de 50mm
- LATERALES EN CHAPA GALVANIZADA CON TRAMPILLA TRASERA ABATIBLE
- CONJUNTO LONA ALTA+ARQUILLOS CON UNA ALTURA DE 500 mm
- CONJUNTO GALVANIZADO
- INSTALACION ELECTRICA SEGUN DIN
- .MMA: 1000 Kgs



Sobre este chasis ira montada la motobomba de alta presión y vapor un deposito flexible para agua de 1000 l manguera de 10 m de longitud , lanza de alta presión y barra especial de rociadores.

4. ANEXOS

TEMAVECO